

国松 希根太 Kineta KUNIMATSU [彫刻]

1977年、札幌市生まれ。  
多摩美術大学美術学部彫刻科を卒業後、2002年より白老町にある飛生アートコミュニティーを拠点に制作活動を行う。  
近年は、木を素材とした彫刻作品の他、平面作品やインスタレーション作品など活動の幅を広げている。  
主に個展、グループ展などで作品を発表し、香港での個展"RAINY DAYS" 上海でのグループ展 "雪国の華 - N40°以北の日本の作家達 -"、"RISING SUN ROCKFESTIVAL 2007 in EZO"での作品制作など国内外で発表活動が続いている。また、飛生アートコミュニティーの活動として、アート関連のイベントや展覧会の企画にも多数関わり、現在は北海道教育大学大学院にてアートマネジメントを学んでいる。  
2010年7月には札幌市の六花亭福住店にて個展"HORIZON PART II" 11月には帯広市の弘文堂画廊にて個展"HORIZON PART III"を予定。



松川 明日香 Asuka MATSUKAWA [金工]

1980年 北海道札幌市生まれ  
2004年 北海道教育大学教育学部札幌校  
芸術文化課程 美術コース 卒業  
2005年 同大学金属造形研究室 研究生  
2008年 金沢卯辰山工芸工房 金工工房 修了  
現在、金沢市郊外にある月浦工房にて制作活動

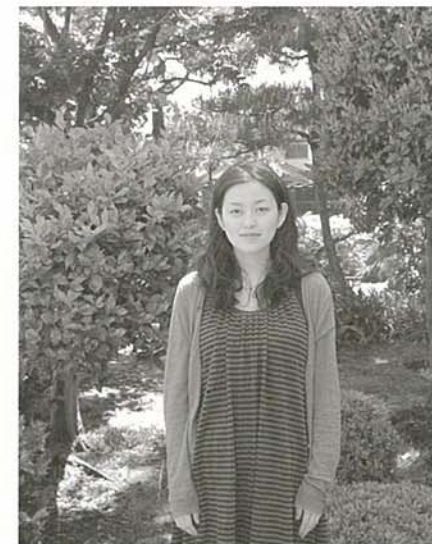
久野 志乃 Shino HISANO [絵画]

1978年 北海道様似町生まれ  
2003年 北海道教育大学大学院 修了  
2001年から記憶をテーマに絵画制作、アートプロジェクトを中心に活動を行う。2007年、『絵画の場合』、『札幌美術展』2008年、『FIX・MIX・MAX! 2』等グループ展、個展にて作品を発表。2005年『家族旅行：不在の形』沖縄／前島アートセンターにて滞在制作、発表。2007年 S-AIRアワード：アーティスト海外派遣プログラムにてstock20／台湾での滞在制作、発表を行う。  
現在、札幌を拠点に制作中。



森 つくし Tsukushi MORI [陶芸]

1979年 北海道札幌市生まれ  
2002年 札幌市立高等専門学校  
インダストリアル・デザイン学科 専攻科 修了  
2005年 金沢卯辰山工芸工房 修了  
2006年 University of Wales Institute, Cardiff:  
Ceramics Attachment programme 修了  
2007年 札幌市立高等専門学校附属研究所  
海外派遣特別研究員 修了  
現在、富山県南砺市にて制作。



船山 奈月 Natsuki FUNAYAMA [木工]

1982年 北海道函館市生まれ  
2004年 北海道教育大学札幌校芸術文化課程  
美術コース木工研究室 卒業  
2004年度 同大学研究室研究生  
卒業後、廃校の教室を共同アトリエとして制作を始める。  
現在は札幌市にある自宅に工房を移して制作中。



吉本 亜矢 Aya YOSHIMOTO [家具デザイン]

1978年 北海道札幌市生まれ  
2001年 北海道教育大学札幌校 芸術文化課程  
美術・工芸コース 木材工芸研究室 卒業  
2001年 デンマーク政府奨学生として  
デンマーク王立アカデミー建築学校デザイン科に在籍  
2004年 デンマーク、オーフス建築学校  
家具・インテリアデザイン科に Guest Student として在籍  
2004年 デンマーク デザイン事務所 ONEN にて研修  
2005年 スカンジナビア・ニッポン ササカワ財団からの助成  
2005年-帰国後、有限会社 Y.IMAGINE にて  
インテリアプラン・家具デザイン・店舗ディスプレイ業務



堀内 亜理子 Ariko HORIUCHI [漆]  
北のうるし + なおし halico

1976年 北海道旭川市生まれ  
1998年 秋田公立美術工芸短期大学専攻科 修了  
2000年 岩手県安代町漆器センター 研修 修了  
現在、旭川にて制作活動中

