

札幌市立大学 公開講座

「葛西薫・広告の力」

心に届くコミュニケーションを考える

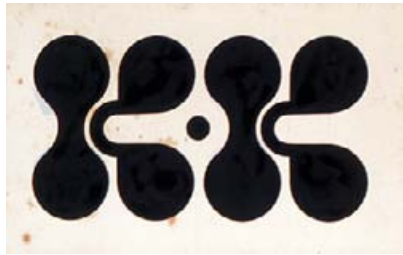


葛西薫 KASAI Kaoru

1949年北海道札幌市生まれ。1968年文華印刷(株)、1970年大谷デザイン研究所を経て、1973年(株)サン・アド入社、現在に至る。代表作にサントリーウーロン茶(1983年~)、ユナイテッドアローズ(1997年~)などの長期にわたる広告制作、虎屋のCI計画、空間デザイン、パッケージデザイン(2004年~)などがある。SUNTORY、サントリー美術館、六本木商店街振興組合、TORANOMON TOWERSのCI/サイン計画、映画・演劇の宣伝制作、写真集などの装丁、など活動は多岐にわたる。
現在、東京ADC、東京TDC、JAGDA、AGI会員。

受賞：朝日広告賞、東京ADCグランプリ、毎日デザイン賞、講談社出版文化賞ブックデザイン賞、日本宣伝賞山名文夫賞ほか受賞。

個展：1984年「葛西薫とSONY」展(銀座松屋デザインギャラリー)、1992年「AERO葛西薫展」(ギンザ・グラフィック・ギャラリー)、2007年「葛西薫1968」展(クリエイションギャラリーG8、ガーデン・ガーデン)
著書：「葛西薫の仕事と周辺」(六耀社)



サントリーウーロン茶、ユナイテッドアローズなどをはじめ、様々な広告を手がけてきたアートディレクター葛西薫氏の「発想と表現」の原点を、デビューから今に至る作品や膨大な数のアイデアスケッチなどを通して、ご自身に解説していただきます。現在、演劇や映画、装丁グラフィック、空間デザインへと活動の領域を大きく広げている氏が生み出し続ける「心に届くコミュニケーション」の魅力を探ってみましょう！

葛西薫氏公開講座

日時：4月24日(土) 2:00p.m. より

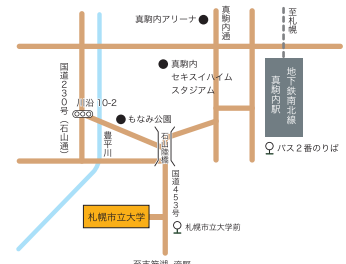
主催：札幌市立大学

会場：札幌市立大学 芸術の森キャンパス

受講料：500円、学生無料(学生証をご持参ください)

受講申込：E-mail koza@acu-h.jp

TEL 011-218-7500(札幌市立大学サテライトキャンパス)



地下鉄「真駒内」駅前の中央バス2番乗り場から、【真101番】【真102番】に乗車、「札幌市立大学前」下車。所要時間約12分、下車後徒歩3分。

専門講座

「葛西 薫・広告の力」

一心に届くコミュニケーションを考えるー

○概 要

サントリー烏龍茶をはじめ、様々な広告を手がけてきたアートディレクター葛西薫氏の発想と表現の原点を、デビューから今に至る作品や膨大な数のアイデアスケッチなどを通して紹介する。現在、演劇や映画、装丁グラフィック、空間デザインへと活動の領域を大きく広げている氏が生み出す「心に届くコミュニケーション」の魅力を探っていきます。

○対 象

グラフィックデザインを志す学生／市内のデザイン関連の企業・専門家／企業の広報担当者／広告やデザイン、社会全般に興味を持つ市民

○日時・講師等

平成22年4月24日（土） 14:00～16:00

アートディレクター葛西薫氏の発想や表現の原点を、デビューから今に至る作品や膨大な数のアイデアスケッチなどを通してご本人が解説する。

講師 葛西 薫氏 （アートディレクター）

○会 場

札幌市立大学芸術の森キャンパス（南区芸術の森1丁目）

○受講料

一般 500 円、学生（学生証提示の場合に限る）無料

○定 員

200名（先着順）

○申込方法

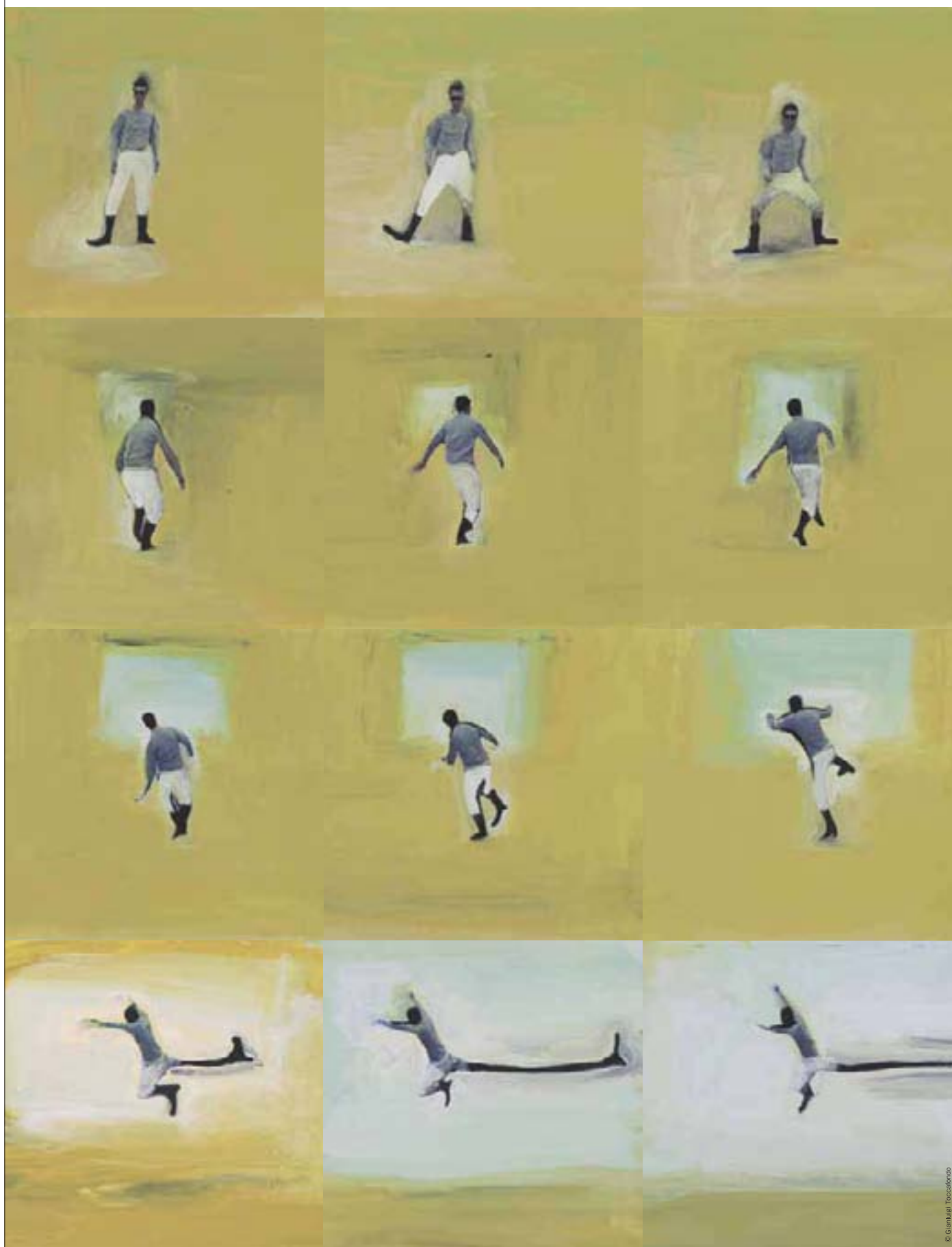
札幌市立大学サテライトキャンパスへ、電話・FAX・EMAILでお申込ください。その際、①講座名（開講日）、②氏名、③連絡先住所、④電話番号をお知らせください。

TEL 011-218-7500

FAX 011-218-7507

E-mail koza@acu-h.jp

KASAI Kaoru 1968



© Gianluigi Toccafondo

葛西薫1968

2010年4月24日(土)→6月6日(日) ※4月26日(月)のみ休館

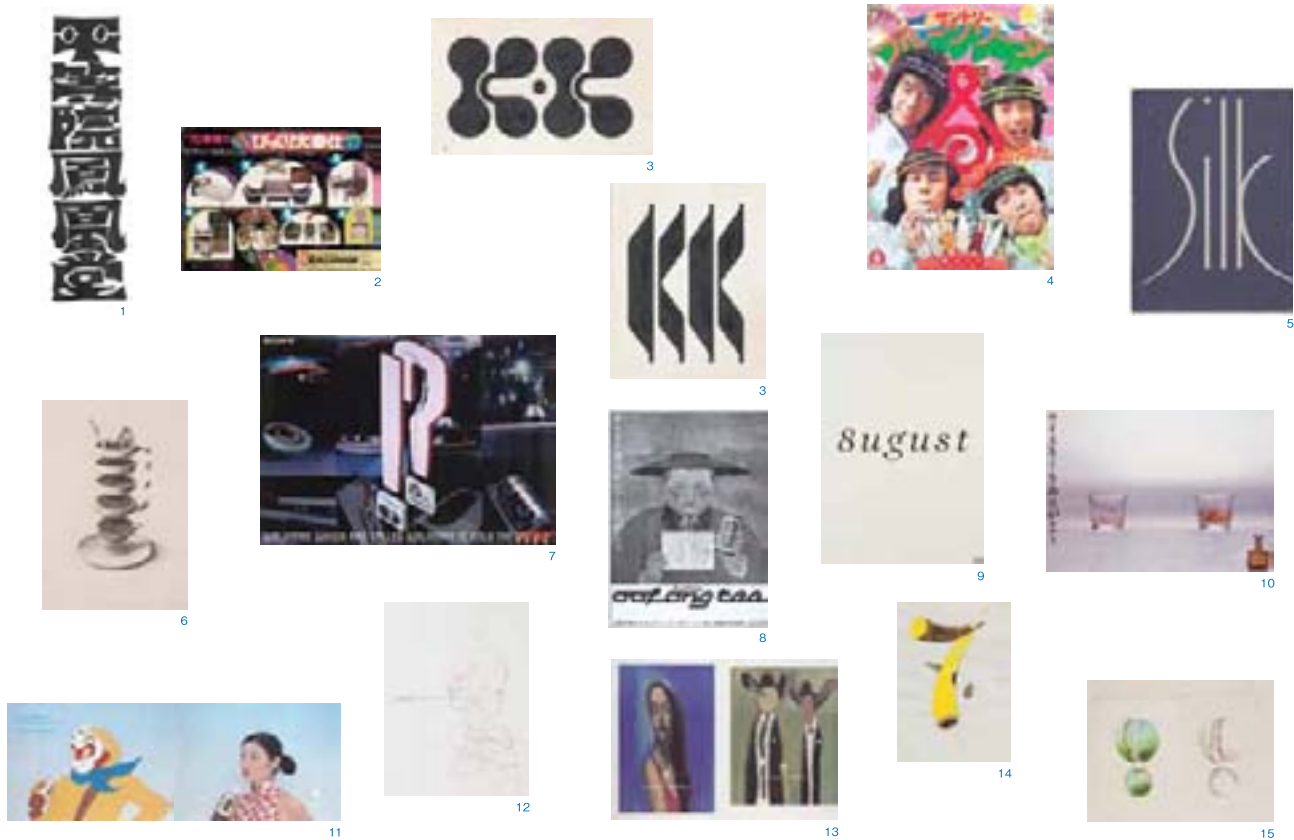
会場：札幌芸術の森 工芸館

開催時間：9:45a.m.-5:00p.m. (6月は5:30p.m.) 会期中無休/入場無料

主催：財団法人札幌市芸術文化財団

企画・協力：叶多プランニング、株式会社サン・アド、株式会社リクルート(クリエイションギャラリーG8/ガーディアン・ガーデン)

後援：札幌市、札幌市教育委員会、社団法人日本グラフィックデザイナー協会 協力：札幌市立大学



独自の表現で多くの広告を手がけてきた葛西薫氏。なかでもサントリーウーロン茶（1982年～）や、ユナイテッドアローズ（1997年～）などは、広告業界ではめずらしいほど長期にわたっています。この10年は、演劇、映画、装丁のグラフィック、空間、CIデザインなど、活動の領域を大きく広げてきました。

北海道札幌市に生まれ、機械や模型が好きだった葛西氏は、高校時代にレタリングを知り、通信教育で学びながら文字の造形に魅せられてゆきます。そして、これを職業にしたいと上京、文華印刷に就職したのが1968年——デザイナー葛西薫の出発の年でした。その後、大谷デザインを経て、サン・アドに入社、「お歳暮はサントリー（アイ ラブ ユー）」（1983年）、「サントリーローヤルの贈りもの（ウイスキーをありがとう）」（1984年）などに始まる、人々の記憶に残る数々の広告を世に送り出す一方で、フリーハンドを多用した、自由でのびやかなグラフィック作品も多数発表しています。

北海道での初個展となる本展は、2007年に東京・銀座のクリエイションギャラリーG8、ガーディアン・ガーデンの二会場で開催された同名の展覧会をベースに、近作・最新作を加え、再構成して展示します。サントリーウーロン茶、ソニー、西武百貨店をはじめとする広告の仕事や、舞台、映画、装丁、プロダクト、展覧会の作品制作など、氏のデビュー時から現在までをたどります。また、アイデアスケッチや試作の過程もご紹介します。

葛西薫氏公開講座

日時：4月24日（土） 2:00p.m.より
 主催：札幌市立大学
 会場：札幌市立大学 芸術の森キャンパス
 受講料：500円、学生無料（学生証をご持参ください）
 受講申込：E-mail koza@acu-h.j
 TEL 011-218-7500（札幌市立大学サテライトキャンパス）

葛西薫 KASAI Kaoru

1949年北海道札幌市生まれ。1968年文華印刷（株）、1970年大谷デザイン研究所を経て、1973年（株）サン・アド入社、現在に至る。代表作にサントリーウーロン茶（1983年～）、ユナイテッドアローズ（1997年～）などの長期にわたる広告制作、虎屋のCI計画、空間デザイン、パッケージデザイン（2004年～）などがある。SUNTORY、サントリー美術館、六本木商店街振興組合、TORANOMON TOWERSのCI / サイン計画、映画・演劇の宣伝制作、写真集などの装丁、など活動は多岐にわたる。現在、東京ADC、東京TDC、JAGDA、AGI会員。

受賞：朝日広告賞、東京ADCグランプリ、毎日デザイン賞、講談社出版文化賞ブックデザイン賞、日本宣伝賞山名文夫賞ほか受賞。
 個展：1984年「葛西薫とSONY」展（銀座松屋デザインギャラリー）、1992年「AERO葛西薫展」（ギンザ・グラフィック・ギャラリー）、2007年「葛西薫1968」展（クリエイションギャラリーG8、ガーディアン・ガーデン）
 著書：「葛西薫の仕事と周辺」（六耀社）

- 1 手製アルバム・レタリング/1966
- 2 東京インテリアチェーン・チラシ/1970
- 3 イニシャルKK・試作/1968
- 4 サントリーフルーツソーダ・ポスター/1975
- 5 クラブシルク・DM/1971
- 6 知識産業研究所・イラストレーション原画/1972
- 7 ソニーウォークマン・ポスター/1983
- 8 サントリーウーロン茶・新聞広告/1984
- 9 モリサワ・ポスター/1993
- 10 サントリーローヤルの贈りもの・ポスター/1984
- 11 サントリーウーロン茶・ポスター/2002
- 12 PARCO劇場「夏ホテル」・イラストレーション原画/2001
- 13 ユナイテッドアローズ・ポスター/1997
- 14 SEVEN展・ポスター原画/2005
- 15 地球温暖化防止会議・ポスターイラストレーション試作/1997

KASAI Kaoru 1968

葛西薫のほぼ全作品、さらに作品のバックグラウンドにある真意・思いをも収録することを意図し、発刊された画期的な一冊です。
 判型：B5判 / 頁数：約570頁、フルカラー
 製本：ソフトカバー、ジャケット装 / 定価：4,935円（税込）

オープニングパーティー

2010年4月24日（土）
 4:30p.m.-6:00p.m.
 参加費：大人1,000円、学生500円
 会場：札幌芸術の森 クラフト工房ロビー

お問合せ

札幌芸術の森 工芸館
 〒005-0864 札幌市南区芸術の森2-75
 TEL 011-592-4122 <http://www.artpark.or.jp/>

地下鉄「真駒内」駅前の中央バス2番乗り場から、【真101番】【真102番】に乗車、「芸術の森入口」下車。所要時間約15分（札幌市立大学へは一つ前の停留所「札幌市立大学」で下車してください）

